



※場外に3基
配備しています。

消火栓を開けて放水する
スタンドパイプを使ってみよう！

どなたでも
参加
できます

「夏の放水訓練」

8/19 火 15:30~17:00

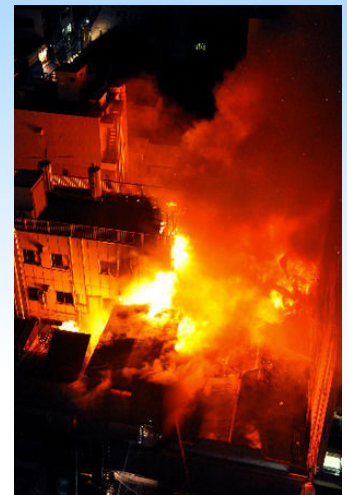
場所1 東通り 江戸一飯田前 設置体験

場所2 中通り 紀文前 放水体験

* 会場1と2のどちらが先でも構いません。

- これまでに築地で起きた火災は、漏電、放火、タバコの火の不始末、天井裏の配線のショート、ネズミが配線をかじったと思われるケースなど様々ですが、営業時間外で消火が遅れ延焼に至る場合が多いです。
- 場外で平成23年7月に約800㎡が焼失する火災が発生した際は、鎮火まで6時間かかりました。

古い木造建物が密集する場外では、出火しても初期消火で延焼を防ぐことが大切です。とくに夜間などの出火の場合は、飲食店の方々の協力が不可欠です。飲食店の皆さま、放水訓練のご参加を、ぜひ！！



 **もし、場外で出火したら・・・？**
隣の建物に火が燃え広がったら・・・？ 